

48th International Conference on Education



WORKSHOP 3

LA EDUCACIÓN INCLUSIVA EN EL MARCO DE LA REVOLUCIÓN EDUCATIVA EN COLOMBIA

Cecilia María Vélez White

Ministerio de Educación Nacional
República de Colombia



Libertad y Orden

Ministerio de Educación Nacional
República de Colombia



LA EDUCACIÓN INCLUSIVA EN EL MARCO DE LA REVOLUCIÓN EDUCATIVA EN COLOMBIA

Cecilia María Vélez White
Ministra de Educación Nacional de Colombia

Índice

1. **Sistema educativo en Colombia**
2. “La Revolución educativa”: política de calidad
3. “La Revolución educativa”: política de cobertura
4. La inclusión en “La revolución educativa”
5. Atención por grupos poblacionales
 - 5.1 Estrategias de atención
 - 5.2 Atención específica por grupo poblacional
 - 5.2.1 Cobertura
 - 5.2.2 Calidad
6. Metas

1. Sistema educativo en Colombia



1. Sistema educativo en Colombia



Instituciones Educativas

6.474 Oficiales
3.361 Privadas

Centros Educativos

7.636 Oficiales
7.178 Privados

En el sector público

284.772 Docentes
23.348 Directivos
29.763 Administrativos

1. Sistema educativo en Colombia

Educación Preescolar, Básica y Media

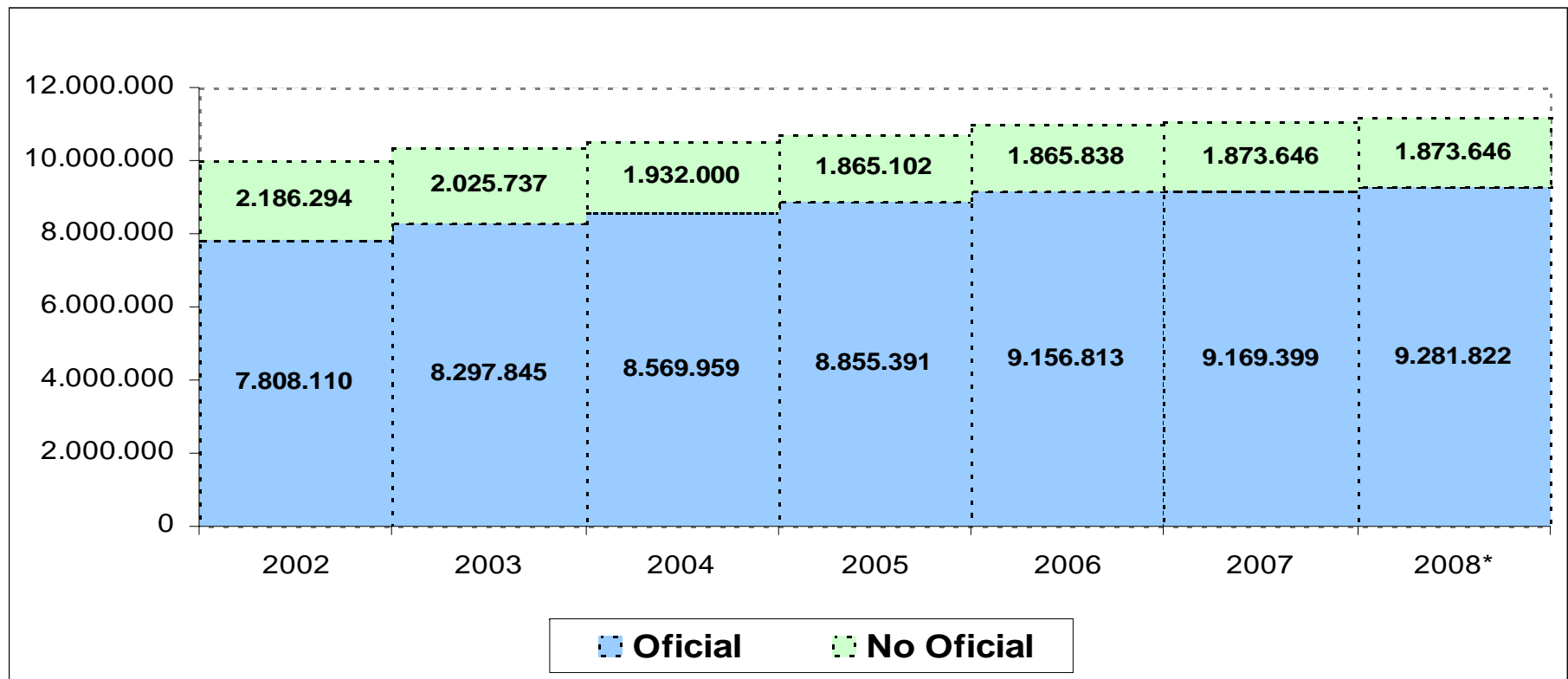
Nivel	Grados	Edad
Preescolar	Transición	5
Básica Primaria	1o	6
	2o	7
	3o	8
	4o	9
	5o	10
Básica Secundaria	6o	11
	7o	12
	8o	13
	9o	14
Media (acad. o téc)	10o	15
	11o	16

Educación Superior

Tipo de institución
Escuelas Normales Superiores
Instituciones Técnicas Profesionales
Instituciones Universitarias o Escuelas Tecnológicas
Universidades

1. Sistema educativo en Colombia

TOTAL 9.9994.404 10.323.582 10.501.9529 10.720.493 11.022.651 11.043.845 11.155.468



Evolución de la matrícula por sector 2002-2008

Índice

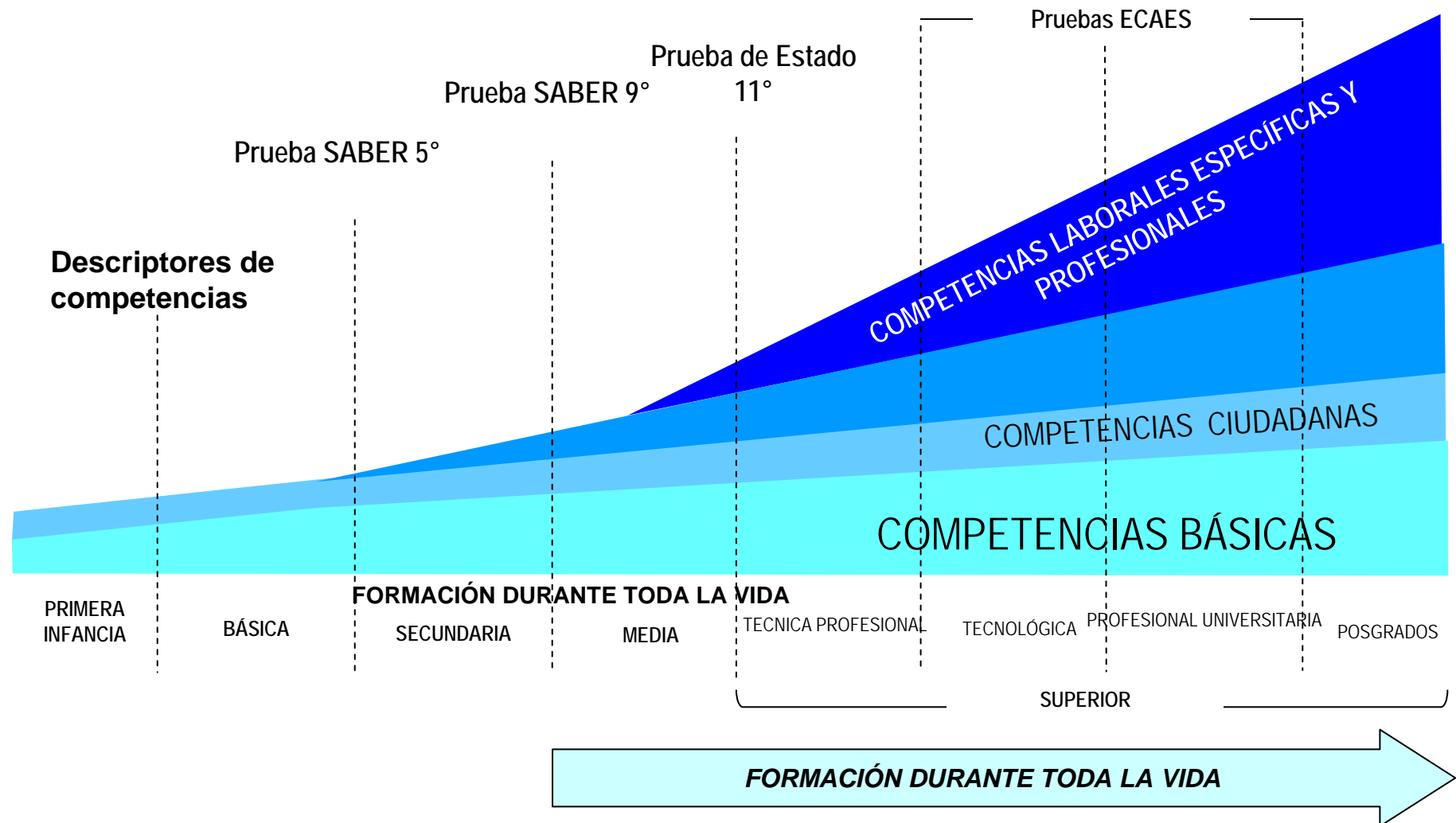
1. Sistema educativo en Colombia
2. “La Revolución educativa”: política de calidad
3. “La Revolución educativa”: política de cobertura
4. La inclusión en “La revolución educativa”
5. Atención por grupos poblacionales
 - 5.1 Estrategias de atención
 - 5.2 Atención específica por grupo poblacional
 - 5.2.1 Cobertura
 - 5.2.2 Calidad
6. Metas

2. “La Revolución educativa”: política de calidad

Todos los estudiantes, independientemente de su procedencia, situación social, económica y cultural, cuenten con oportunidades para adquirir conocimientos, desarrollar las competencias y valores necesarios para vivir, convivir, ser productivos y seguir aprendiendo a lo largo de la vida



2. “La Revolución educativa”: política de calidad



2. “La Revolución educativa”: política de calidad

1. Referentes de calidad: estándares, lineamientos y orientaciones
2. Sistema nacional de evaluación: estudiantes, docentes, establecimientos educativos y modelos.
3. Mejoramiento: gestión escolar (planes de mejoramiento, proyectos etnoeducativos, planes de apoyo al mejoramiento), formación de docentes, proyectos de fortalecimiento de competencias básicas y ciudadanas e implementación de modelos flexibles.

Índice

1. Sistema educativo en Colombia
2. “La Revolución educativa”: política de calidad
3. “La Revolución educativa”: política de cobertura
4. La inclusión en “La revolución educativa”
5. Atención por grupos poblacionales
 - 5.1 Estrategias de atención
 - 5.2 Atención específica por grupo poblacional
 - 5.2.1 Cobertura
 - 5.2.2 Calidad
6. Metas

3. “La Revolución Educativa”: política de cobertura

Garantizar el acceso universal a una educación básica pertinente a través de estrategias incluyentes diseñadas para garantizar el ingreso y la permanencia de los grupos en mayor situación de vulnerabilidad.



3. “La Revolución Educativa”: política de cobertura

1. Organización de la oferta (fusión de establecimientos, distribución eficiente de planta, distribución de recursos por alumno atendido).
2. Organización del sistema de matrícula.
3. Implementación de modelos flexibles y pertinentes para el acceso al sistema educativo.
4. Apoyos complementarios para fomentar la permanencia en el sistema educativo (subsidios, gratuidad, transporte, alimentación).
5. Alfabetización y educación básica para jóvenes y adultos y disminución de la extraedad.
6. Ampliación, mejoramiento y dotación de infraestructura educativa.

Índice

1. Sistema educativo en Colombia
2. “La Revolución educativa”: política de calidad
3. “La Revolución educativa”: política de cobertura
4. **La inclusión en “La revolución educativa”**
5. Atención por grupos poblacionales
 - 5.1 Estrategias de atención
 - 5.2 Atención específica por grupo poblacional
 - 5.2.1 Cobertura
 - 5.2.2 Calidad
6. Metas

4. La inclusión en “La Revolución Educativa”

Establecer mecanismos para hacer efectivos los derechos a la educación, la participación y la igualdad de oportunidades para todos los niños, niñas, jóvenes y adultos, independiente de sus características personales, socioeconómicas o culturales.



4. La inclusión en “La Revolución Educativa”

Se construye el índice de inclusión como herramienta que permite a las instituciones educativas identificar sus prácticas incluyentes. El índice contiene 4 variables de gestión:

- Directiva
- Administrativa
- Comunitaria
- Académica

Índice

1. Sistema educativo en Colombia
2. “La Revolución educativa”: política de calidad
3. “La Revolución educativa”: política de cobertura
4. La inclusión en “La revolución educativa”
5. **Atención por grupos poblacionales**
 - 5.1 Estrategias de atención
 - 5.2 Atención específica por grupo poblacional
 - 5.2.1 Cobertura
 - 5.2.2 Calidad
6. Metas

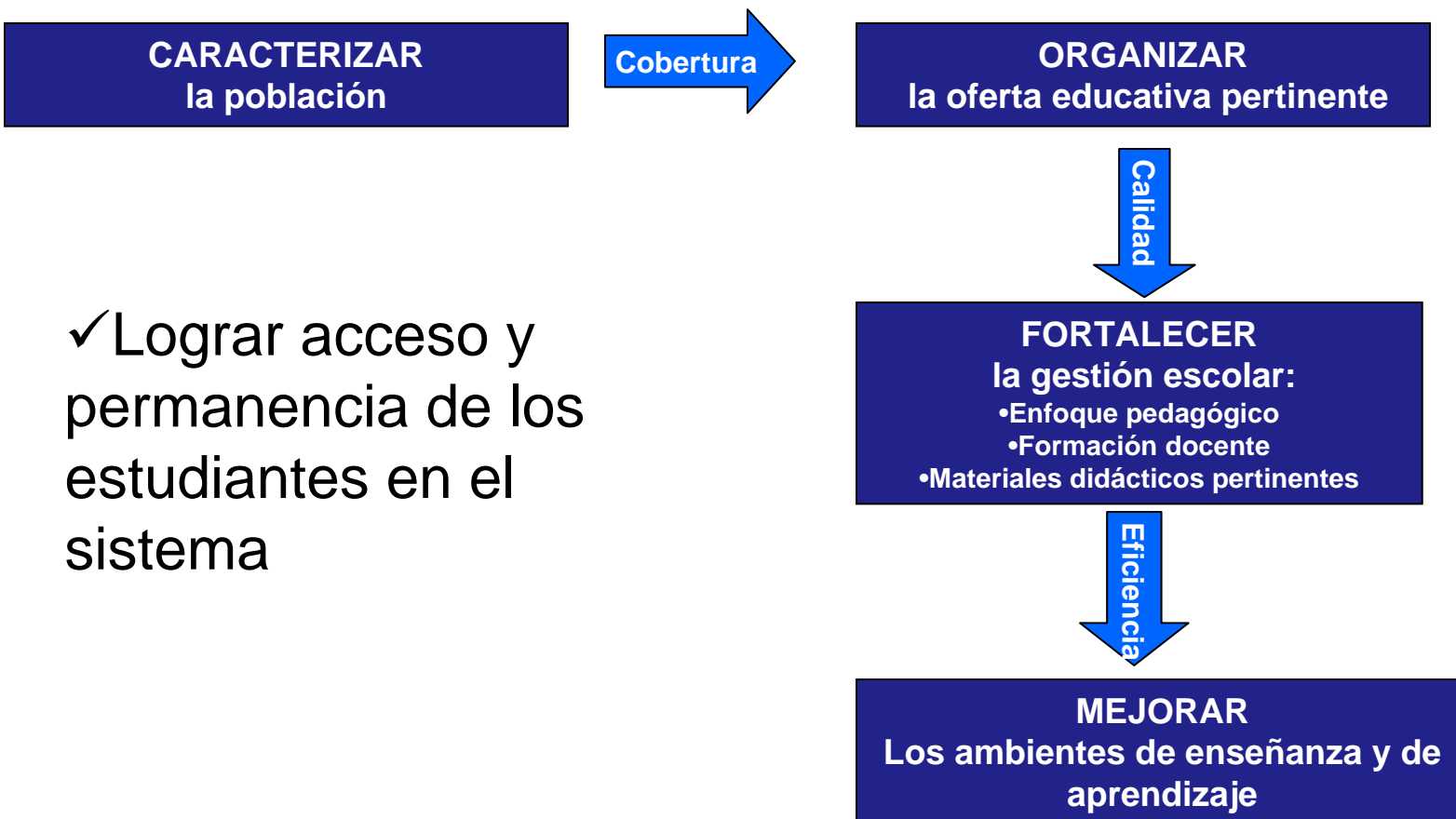
5. Atención por grupos poblacionales



Índice

1. Sistema educativo en Colombia
2. “La Revolución educativa”: política de calidad
3. “La Revolución educativa”: política de cobertura
4. La inclusión en “La revolución educativa”
5. Atención por grupos poblacionales
 - 5.1 Estrategias de atención
 - 5.2 Atención específica por grupo poblacional
 - 5.2.1 Cobertura
 - 5.2.2 Calidad
6. Metas

5. Atención por grupos poblacionales: estrategias de atención





5. Atención por grupos poblacionales

5.1 Estrategias de atención

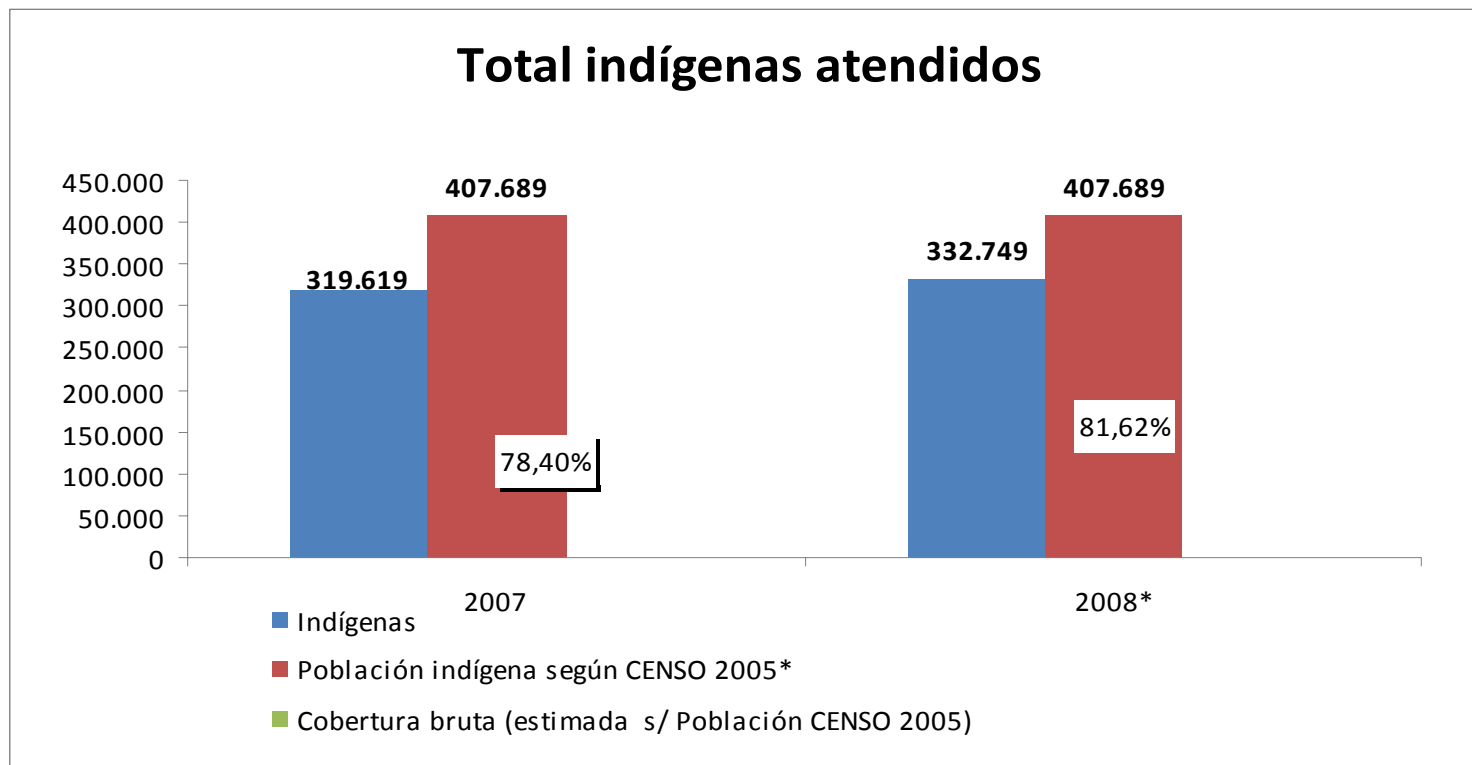
5.2 Atención específica por grupo poblacional

5.2.1 Grupos étnicos

5.2.1.1 Cobertura

5.2.1.2 Calidad

Grupos Étnicos	2007	2008*
Indígenas	319.619	332.749
Población indígena según CENSO 2005*	407.689	
Cobertura bruta (estimada s/ Población CENSO 2005)	78,40%	81,62%



5. Atención por grupos poblacionales

5.1 Estrategias de atención

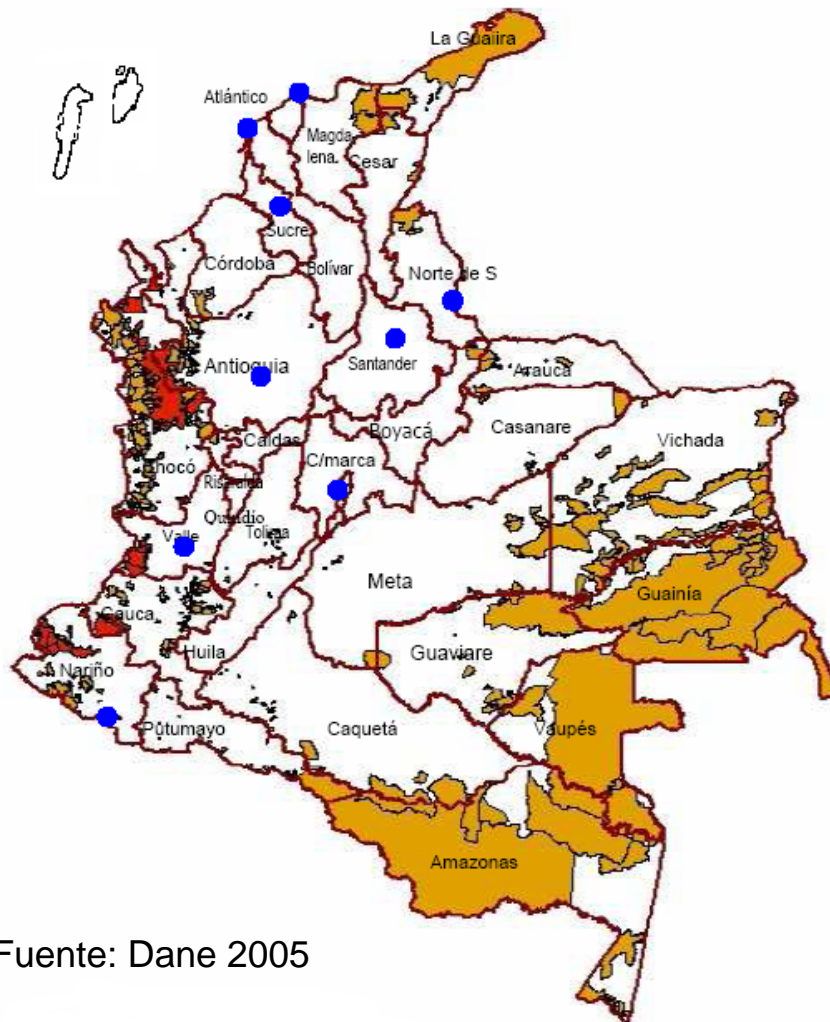
5.2 Atención específica por grupo poblacional

5.2.1 Grupos étnicos

5.2.1.1 Cobertura

5.2.1.2 Calidad

5. Atención por grupos poblacionales: poblaciones étnicas

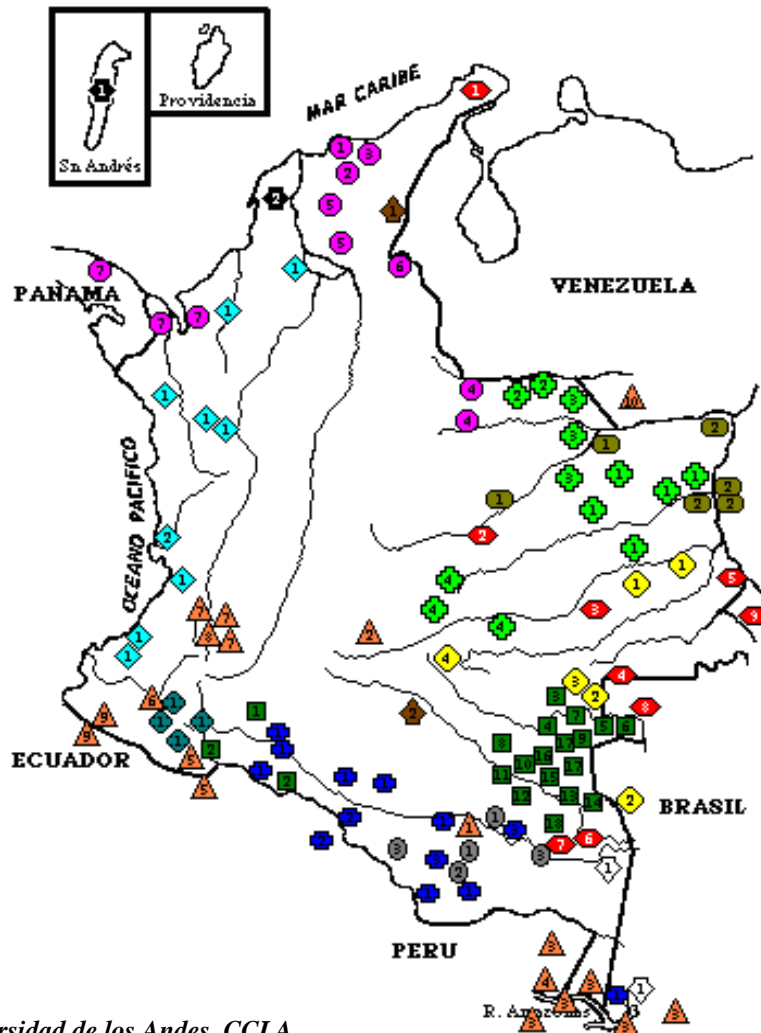


Territorialidad étnica

- Resguardos Indígenas 
- Territorios Colectivos 
- Kumpanias 

Fuente: Dane 2005

5. Atención por grupos poblacionales: poblaciones étnicas



- 85 pueblos indígenas
- 14 familias lingüísticas (hablantes de 65 lenguas)
- 2 Pueblos afro con lenguas

	Arawak		Quechua
	Bora		Tupi
	Caribe		Independientes
	Chibcha		Tukano
	Chocó		Witoto
	Guahibo		Saliba
	Maku		Criollos: Palenque y Creole



5. Atención por grupos poblacionales: poblaciones étnicas

Un proyecto etnoeducativo es:

Guía conceptual, pedagógica, metodológica y operativa de los procesos educativos decididos por un grupo étnico.

Características:

- ✓ Se enmarca en el Plan de Vida de un grupo étnico y desarrolla su componente educativo
- a) Es un proceso de participación social y colectiva de toma de decisiones. Reconoce su tradición, conocimientos, ciencia, tecnología y cultura.
- b) Incluye los aspectos interculturales que se consideren relevantes para el desarrollo de su proceso educativo.
- c) Define la política lingüística del mismo.

- ✓ Implementa ejercicios de prospectiva social para planear los procesos educativos a futuro.
- ✓ Orienta a las SED en la prestación del servicio educativo.

Estado de avance a 2008 y proyección 2010

Estado de avance	No. de procesos etnoeducativos
Proyectos promovidos por el Ministerio de Educación a 2008	25
Proyectos educativos propios a 2008	15
Proyectos nuevos a implementar a 2010	37
Total a acompañar	77

5. Atención por grupos poblacionales

5.1 Estrategias de atención

5.2 Atención específica por grupo poblacional

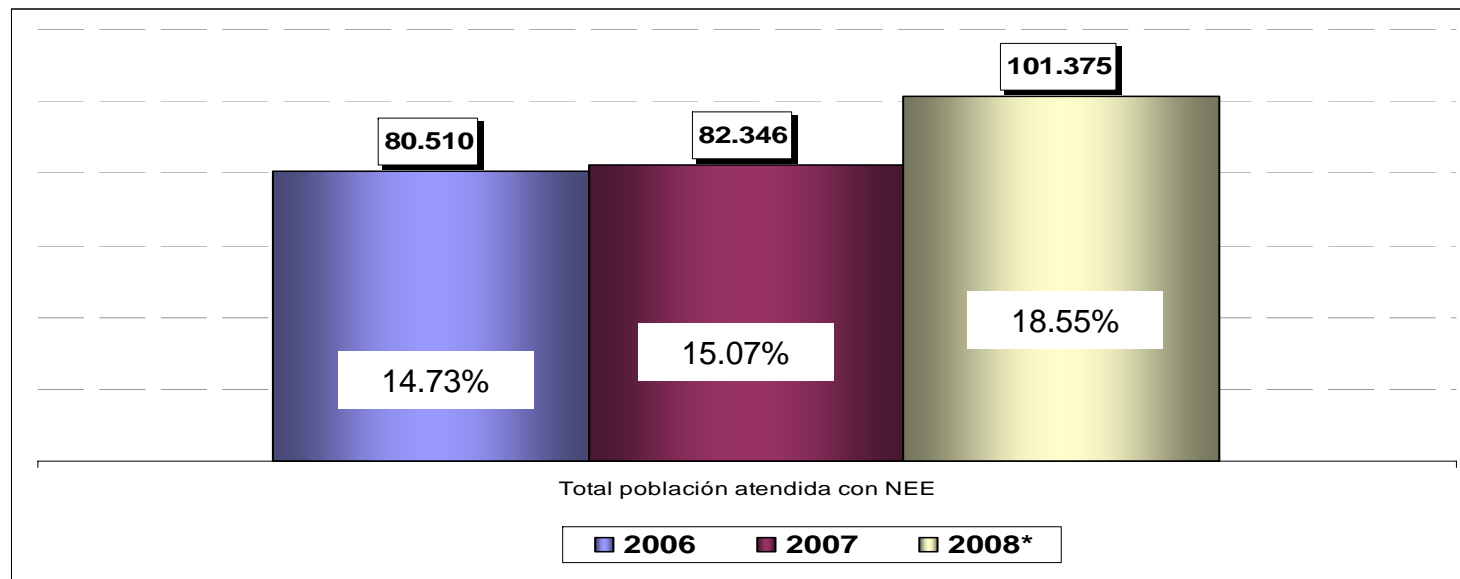
5.2.1 Población con discapacidad

5.2.1.1 Cobertura

5.2.1.2 Calidad

5.3 Atención a población con discapacidad

	2006	2007	2008*
Matrícula	80.510	82.346	101.375
Cobertura Bruta (estimada s/ Población CENSO 2005)	14,73%	15,07%	18,55%
Población con Discapacidad incluíble según CENSO 2005*	546.431		



Según censo de 2005 en Colombia la población con discapacidad equivale al 6.4% de la población total, es decir a 2.518.963. De éstos, 546.431 son población con discapacidad incluíble entre 5 y 16 años de edad lo que significa una cobertura de 19% en 2008.

5. Atención por grupos poblacionales

5.1 Estrategias de atención

5.2 Atención específica por grupo poblacional

5.2.1 Población con discapacidad

5.2.1.1 Cobertura

5.2.1.2 Calidad

5. Atención por grupos poblacionales: población con discapacidad

Población	Entidades Territoriales	Establecimientos educativos	Docentes	Estudiantes
Necesidades Educativas Especiales	79	4.369	11.943	101.375

Enfoque pedagógico

- ✓ Normatividad para la organización de la prestación del servicio y la asignación de servicios de apoyo requeridos.
- ✓ Dotación de los establecimientos con materiales pertinentes.
- ✓ Formación de docentes en inclusión educativa y en didácticas de lectura, escritura y matemáticas.

5. Atención por grupos poblacionales

5.1 Estrategias de atención

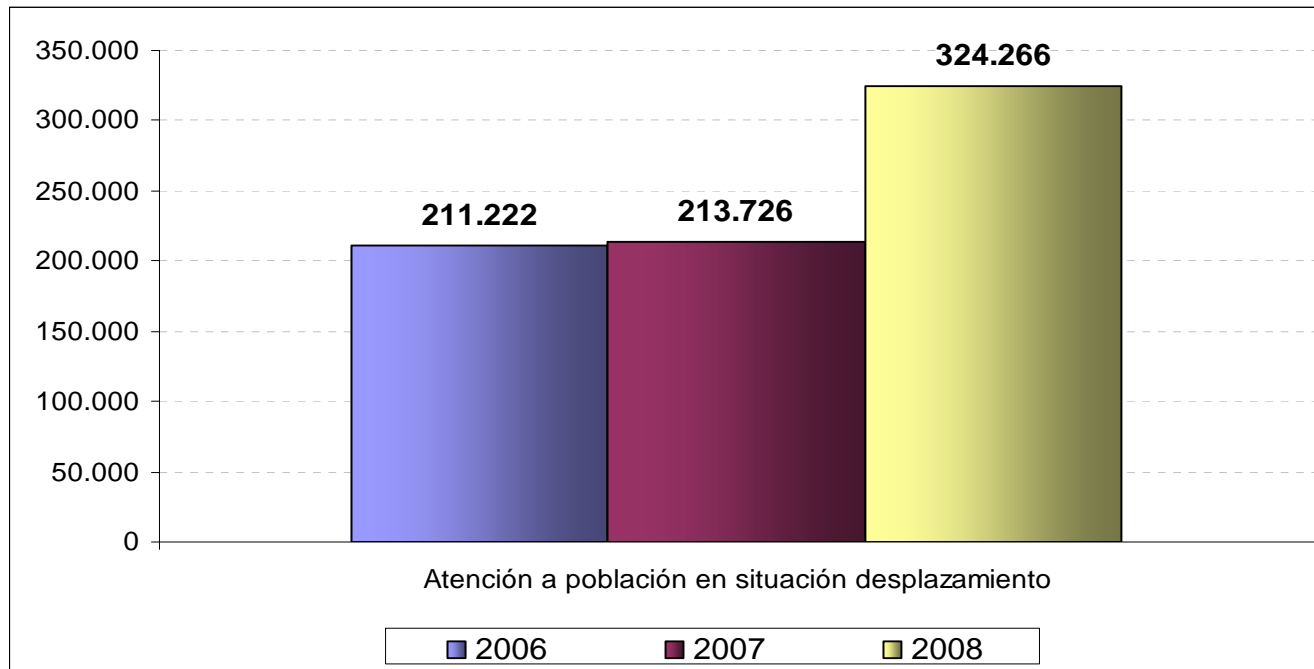
5.2 Atención específica por grupo poblacional

5.2.1 Población en situación de desplazamiento

5.2.1.1 Cobertura

5.2.1.2 Calidad

5.2. Atención por grupos poblacionales: población en situación de desplazamiento (5-17 años)



Entre 2007 y 2008 la población de 5 a 17 años plenamente identificada en el SIPOD pasó de 437.911 a 527.520 y la cobertura de esta población del **49%** al **61%**.

Fuente: Acción Social y Ministerio de Educación Nacional
Cruce SIPOD - R-166 con corte al 31 de Agosto de 2008.

✓ En 2008 la matrícula de 5 a 17 años plenamente identificada es de 324.266 mientras que la total asciende a 415.849 personas.

5. Atención por grupos poblacionales

5.1 Estrategias de atención

5.2 Atención específica por grupo poblacional

5.2.1 Población en situación de desplazamiento

5.2.1.1 Cobertura

5.2.1.2 Calidad

5. Atención por grupos poblacionales: población en situación de desplazamiento

Población	Entidades Territoriales	Docentes	Estudiantes
Situación de desplazamiento	65	19.643	415.849

Enfoque pedagógico

- ✓ Se implementan modelos educativos flexibles :
 - Tres grupos poblacionales: Niños (as), jóvenes y adultos(as)
 - Se flexibiliza el tiempo y el espacio según la necesidad de cada grupo.
 - Se incorpora al proyecto educativo institucional el modelo
 - Se capacita los docentes
 - Dotación de material didáctico
 - Estrategias de evaluación y seguimiento

5. Atención por grupos poblacionales: población en situación de desplazamiento

Enfoque pedagógico

✓ Adicionalmente a la atención de población desplazada, se cuenta con un proyectos que buscan atender poblaciones que es afectada por procesos de violencia de diferente índole y que asiste a la escuela regular. Estos proyectos desarrollan competencias ciudadanas y se vinculan de manera transversal al proyecto educativo institucional.

Población	Entidades Territoriales	Establecimientos educativos	Docentes	Estudiantes
Afectados por la Violencia	30	664	4.895	104.646

5. Atención por grupos poblacionales

5.1 Estrategias de atención

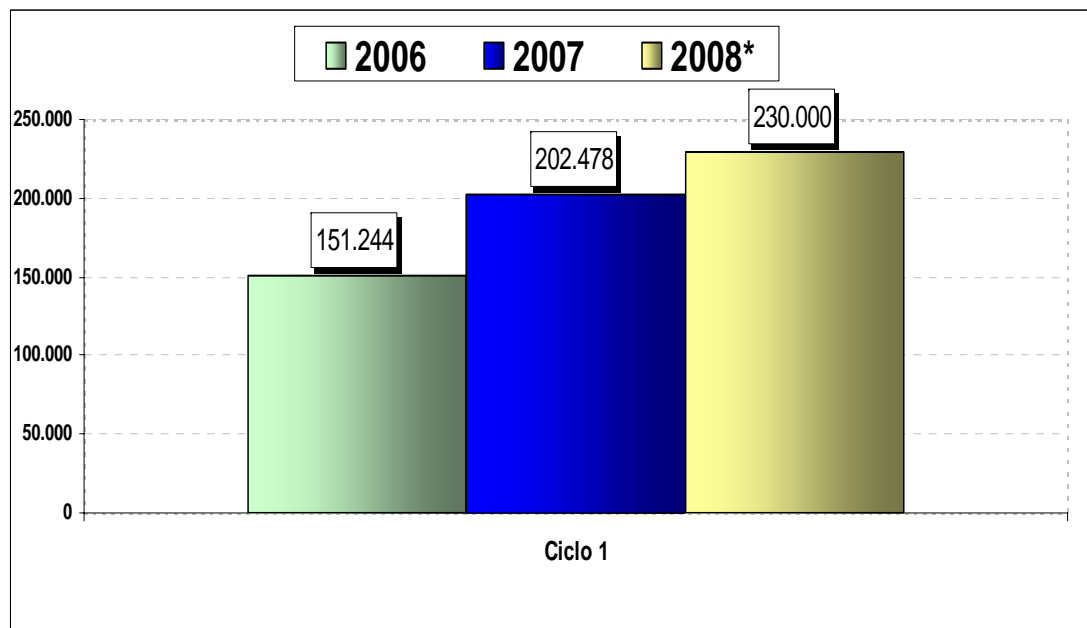
5.2 Atención específica por grupo poblacional

5.2.1 Población joven y adulta

5.2.1.1 Cobertura

5.2.1.2 Calidad

5.2 Atención por grupos poblacionales: población joven y adulta



**Total atención
(Ciclo 1)
2005-2008
676.468**

Desde el 2002 se han alfabetizado **827.246** personas (ciclo 1).

Según censo de 2005 en Colombia la población joven y adulta iletrada (15 años en adelante) equivale al 9.6% de la población total, es decir a 2.756.230.

Atención de jóvenes y adultos en otros ciclos

	2005	2006	2007	2008*
Ciclo 2-6	443.563	558.825	604.115	517.770

5. Atención por grupos poblacionales

5.1 Estrategias de atención

5.2 Atención específica por grupo poblacional

5.2.1 Población joven y adulta

5.2.1.1 Cobertura

5.2.1.2 Calidad



5.2 Atención por grupos poblacionales: población joven y adulta

- ✓ Se implementa mediante ciclos que buscan desarrollar las competencias básicas de la educación preescolar, básica y media.
- ✓ Se han formado 21.327 docentes entre 2006 y 2008 para la atención de jóvenes y adultos.
- ✓ Se han dotado las instituciones que ofrecen el ciclo 1 con cartillas y materiales didácticos. Los otros ciclos se apoyan con dotación de cartillas.

Índice

1. Sistema educativo en Colombia
2. “La Revolución educativa”: política de calidad
3. “La Revolución educativa”: política de cobertura
4. La inclusión en “La revolución educativa”
5. Atención por grupos poblacionales
 - 5.1 Estrategias de atención
 - 5.2 Atención específica por grupo poblacional
 - 5.2.1 Cobertura
 - 5.2.2 Calidad
6. **Metas**



6. Metas

- ✓ 80 secretarías de educación acompañadas en sus planes de apoyo al mejoramiento para fomentar la educación inclusiva y la atención a poblaciones.
- ✓ 6.000 establecimientos educativos cuentan con herramientas metodológicas y pedagógicas para orientar, desde sus planes de mejoramiento, la educación inclusiva y la atención a poblaciones.
- ✓ 60 pueblos con proyecto etnoeducativo.
- ✓ 113.000 docentes desarrollan prácticas pedagógicas inclusivas y de atención pertinente a las poblaciones.



6. Metas

- ✓ Atención de 1'000.000 de jóvenes y adultos iletrados.
- ✓ 40.000 nuevos estudiantes con necesidades educativas especiales atendidos entre 2009 y 2010.
- ✓ 80% de la población en situación de desplazamiento entre 5 y 17 años atendida.
- ✓ 90% de la población indígena en edad escolar atendida.